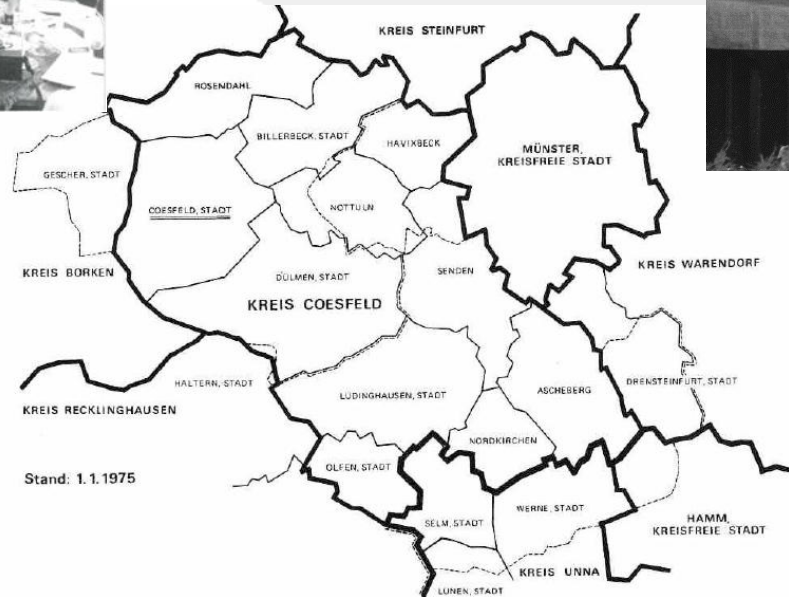




Einbringung des Haushaltsplanentwurfs 2025

Landrat Dr. Schulze Pellengahr

50 Jahre kommunale Neugliederung



Stand: 1.1.1975

----- Grenze der früheren Kreise Coesfeld und Lüdinghausen, soweit mit den heutigen Kreisgrenzen nicht übereinstimmend

100 Jahre Bau des alten Kreishauses am Schützenwall

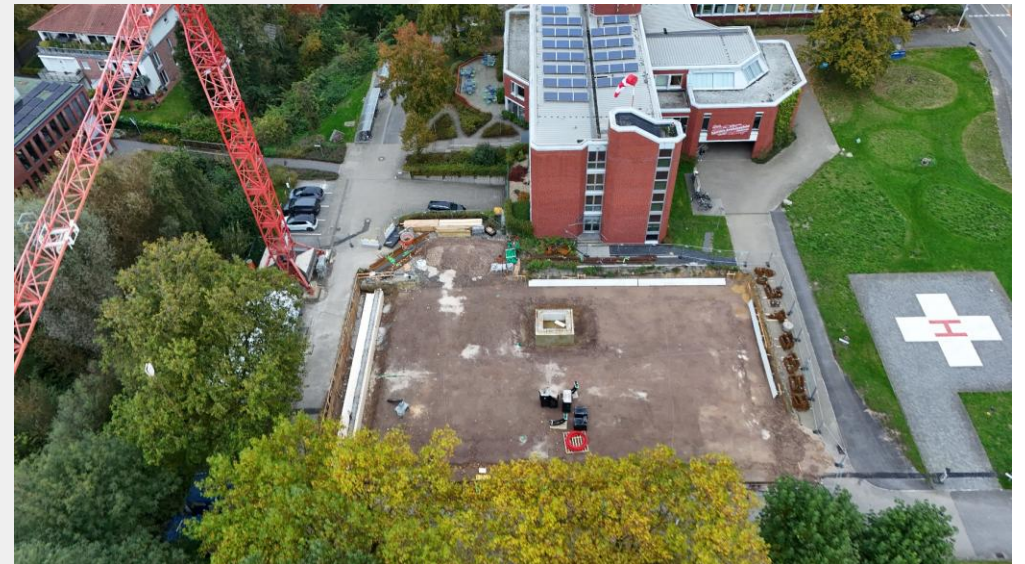




Neubau der Kreisleitstelle und Erweiterung Kreishaus I



AV1 Architekten GmbH



Parkhaus & Mobilstation



Sanierung der Kantine



Rettungswache Billerbeck





Einbringung des Haushaltsplanentwurfs 2025

Landrat Dr. Schulze Pellengahr

Einbringung des Haushaltsplanentwurfs 2025

„Wenn wir diese Zukunft gestalten wollen, wenn wir sie menschlich gestalten wollen, dann brauchen wir zweierlei: Vertrauen in die, die für uns Verantwortung tragen und die Bereitschaft, selber Verantwortung zu übernehmen. Ich bin fest davon überzeugt, dass wir die notwendigen Veränderungen schaffen können. Genauso fest glaube ich aber, dass der Mangel an Vertrauen und Verantwortungsbereitschaft der eigentliche Grund für die massive Verunsicherung ist, für die an vielen Stellen pessimistische Stimmung und für die mangelnde Kraft zur Veränderung.“

Wir alle wissen: Vertrauen kann man nicht anordnen, nicht befehlen. Vertrauen wächst zwischen einzelnen Menschen, in Gemeinschaften und muss eine ganze Gesellschaft prägen.“

Johannes Rau am 12. Mai 2004



Vielen Dank für Ihre Aufmerksamkeit!

Landrat Dr. Schulze Pellengahr