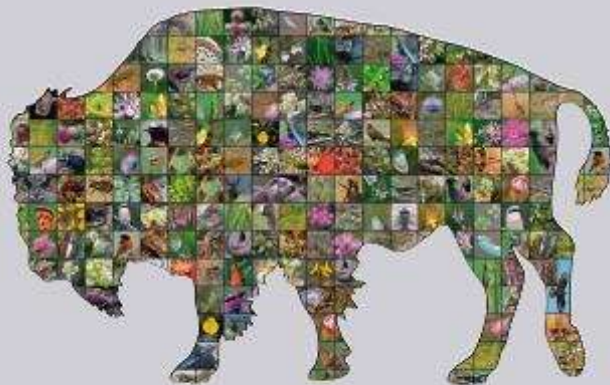


# Teil II

## Sachstand NNE Borkenberge



# Westfalens Wilder Westen



Biologische Station  
Kreis Recklinghausen e.V.



- Nationales Naturerbe auf dem ehemaligen Truppenübungsplatz Haltern (Borkenberge & Lavesum)
- großflächiges Beweidungsprojekt mit Wisent, Heckrind und Wildpferd
- Pflegemaßnahmen, extensive Landwirtschaft
- Natur-Tourismus & Besucherlenkung



unzerschnittene  
Lebensräume

Flächengröße

Natur-Wert

ungezügelt  
Moor- und Sand-  
Landschaften

hohe Lebensraum-  
& Artenvielfalt

wertvolle Lebensräume &  
bedrohte Arten

Eine Gemeinschaftsproduktion von:



# LEBENSRAUM WALD



Eine Gemeinschaftsproduktion von:



# LEBENSRAUM HEIDE



Eine Gemeinschaftsproduktion von:



# LEBENSRAUM SANDTROCKENRASEN | HEIDE



Eine Gemeinschaftsproduktion von:



Biologische Station  
Kreis Recklinghausen e.V.



# LEBENSRAUM (PANZER-)FAHRSPUREN



Eine Gemeinschaftsproduktion von:



Biologische Station  
Kreis Recklinghausen e.V.



# NNE Borkenberge

Schutzgebiets-  
betreuung



## DBU-Brutvogelkartierung

- Finanzierung 80% Land NRW, 20% DBU Naturerbe GmbH
- flächendeckende Kartierung wertgebender Brutvogelarten 2018-2019
- Gute Entwicklung bei Waldarten und (Halb-) Offenlandbewohnern
- Schlechte Entwicklung bei Offenlandarten, teils dramatische Entwicklung bei wassergebundenen Vogelarten
- Probleme: Verbuschung der offenen Heiden und Moore, niedrige Wasserstände, Entwässerung, Störung durch Motocross etc.



# NNE Borkenberge

Schutzgebiets-  
betreuung



## DBU Vegetationskartierung

- Finanzierung 80% Land NRW, 20% DBU Naturerbe GmbH
- 2018 -2020
- flächendeckende Biotop- und Lebensraumtypen-Kartierung
- Bericht inkl. flächenscharfer Optimierungsvorschläge zur Erhaltung und Entwicklung schutzwürdiger Biotoptypen
- wie die Brutvogelkartierung Grundlage für den Naturerbeentwicklungsplan, den DBU erstellt

# NNE Borkenberge



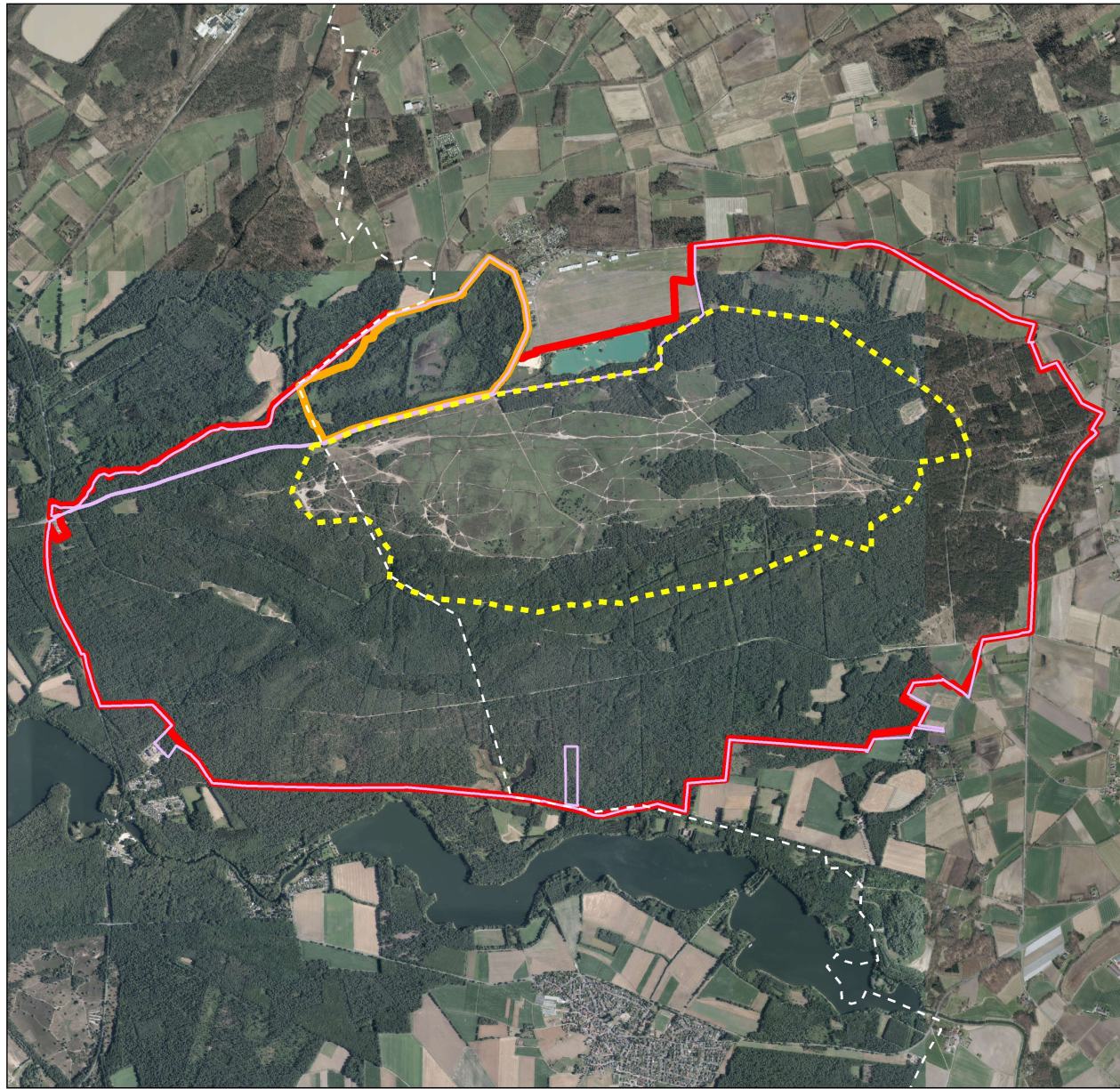
FFH-LRT Kürzel	FFH-LRT Name	DBU 2020 Fläche (ha)	EHZ	SDB 2017 Größe (ha)	EHZ
2330	Dünen mit offenen Grasflächen mit <i>Corynephorus</i> und <i>Agrostis</i> [Dünen im Binnenland]	-		0,88	B
3150	Natürliche eutrophe Seen und Altarme	-	-	1,43	C
3180	Dystrophe Seen und Teiche	0,48	C	2,67	B
4010	Feuchte Heiden des nordatlantischen Raums mit <i>Erica tetralix</i>	7,73	C	4,95	B
4030	Trockene europäische Heiden	101,26	B	140,92	B
5130	Wacholderbestände auf Zwergstrauchheiden	1,46	C	2,5	C
6230	Borstgrasrasen	0,56	B	-	-
7110	Lebende Hochmoore	0,86	B	-	-
7120	Noch renaturierungsfähige degradierte Hochmoore	6,16	B	-	-
7140	Übergangs- und Schwingrasenmoore	0,84	C	17,03	C
7150	Torfmoor-Schlenken ( <i>Rhynchosporion</i> )	1,32	B	0,15	B
Summe	<b>FFH-LRT des Offenlandes</b>	<b>123,18</b>		<b>170,53</b>	
9110	Hainsimsen-Buchenwald	4,23	B	1,1	C
9190	Alte bodensaure Eichenwälder auf Sandebenen mit <i>Quercus robur</i>	24,53	B	13,22	D
Summe	<b>FFH-LRT des Waldes</b>	<b>28,76</b>		<b>14,76</b>	
Summe	<b>FFH-LRT gesamt</b>	<b>151,94</b>		<b>196,34</b>	



## DBU Kartierung Vegetation

- 2018 -2020
- Lebensraumverluste zeigen dringenden Handlungsbedarf zur Biotoppflege!!
- Beeinträchtigung der Moore (Verbuschung, Entwässerung)
- Beeinträchtigung der Heiden (Verbuschung, Vergrasung, Störzeiger)

# NNE Borkenberge



- Legende**
- Projektfläche 550 ha (ca. 300 ha Offenland / ca. 250 ha Wald)
  - FFH-Gebiet Borkenberge (DE-4209-304)
  - FFH-Gebiet Gagelbruch (DE-4209-301)
  - NNE Borkenberge
  - - - Kreisgrenze Recklinghs. (W) / Coesfeld (O)



Projekt  
Bundesprogramm Biologische Vielfalt – Insektenschutz

Planinhalt  
Übersichtskarte der potentiellen Projektfläche im NNE Borkenberge, NRW

Träger und Projektbearbeitung  
Naturschutzzentrum Kreis Coesfeld e.V.  
Am Hagenbach 11  
48301 Nottuln

Projektpartnerin  
DBU Naturerbe GmbH

Antragsstellung  
Edgar Reisinger  
Naturforschende Gesellschaft Altenburg e.V.  
Parkstraße 10  
04600 Altenburg

Kartenbearbeitung  
Jürgen Spindeldreher  
Naturschutzzentrum Kreis Coesfeld e.V.

Datum	Maßstab	Plannummer
04.05.2020	1 : 25.000	2

0 500 1000 1500 m

Kartengrundlage  
Digitales Orthophoto (WMS NW DOP) © Geobasis NRW (2020)  
Datenlizenz Deutschland – Zero – Version 2.0 (Bildflug 01.07.2018)  
Verwaltungsgebiete 1 : 250.000 © GeoBasis-DE / BKG (2020)  
Datenlizenz Deutschland – Namensnennung – Version 2.0

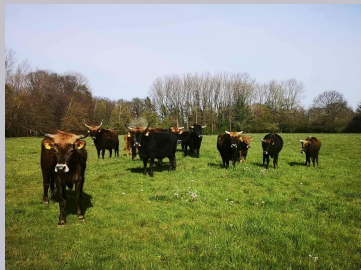
# NNE Borkenberge

Schutzgebiets-  
betreuung

## Aktueller Sachstand zum Beweidungsprojekt mit Großtieren auf 550 ha

1. Antrag im **Bundesprogramm Biologische Vielfalt** innerhalb eines bundesweiten Verbundprojektes wird seit März 2020 geprüft; Mittel ausgeschöpft bis 2024. (ursprünglich geplanter Projektzeitraum 2021-2027, Gesamtvolumen des Teilprojektes 1,46 Mio. über 6 Jahre für Investition, Personal, wissenschaftl. Begleitung, Öffentlichkeitsarbeit)
2. Alternative: Investitionsantrag 2021 im **europäischen Strukturfonds ELER**, Gesamtvolumen für Erstinvestitionen ca. 564.000 €, Zaun, Weidelogistik, Ankauf Tiere, vorbereitende Pflegemaßnahmen, keine Personalkosten des NZ, bei Bewilligung 80%-90% Förderung:

Tierhaltung zukünftig als landwirtschaftlicher Betriebszweig im Vertragsnaturschutz; begleitender maschineller Einsatz; Personalkosten für fachliche Betreuung müssen im AMP des Naturschutzzentrums abgebildet werden; Problem: Land NRW schließt DBU-Flächen z.Zt. von Förderungen aus, DBU Naturerbe GmbH sieht das Land in der Verantwortung zum Erhalt der bedeutsamen Lebensräume (ggf. EU-Vertragsverletzungsverfahren); Land delegiert die Aufgabe über die Bezirksregierung an die Kreise.....



# NNE Borkenberge

Schutzgebiets-  
betreuung



## Was spricht für eine Beweidung mit großen Weidetieren gegenüber Schafen?

- kein prophylaktischer Einsatz von Antiparasitika  
⇒ Förderung der Insekten-Biodiversität Dungfauna
- unterschiedlicher Verbiss  
⇒ Förderung und Erhaltung verschiedener Lebensraumstrukturen
- geringer Tierbesatz; Beweidung ganzjährig möglich (auch während der Brutsaison)
- Spezifische Verhaltensweisen (z.B. Wälzstellen Pferde)  
⇒ Erhaltung offener Sandflächen
- Besucherlenkung durch Einzäunung  
⇒ Unterbindung Motocross im Projektgebiet  
⇒ Vermeidung von unkontrollierten Spaziergängen im Offenland (insbes. Besucher mit Hunden)  
⇒ gesteuertes Naturerleben in attraktiver Beweidungskulisse

Vielen Dank

